

2019 法人說明會



V1.0

以專業回應責任，用心改善社會
飛宏與您攜手共進

World Class, International Standard

本簡報所含前瞻性敘述將受風險、不確定性與推論影響，部分將超出我們的控制之外，實際結果可能與這些前瞻性敘述迥異。未來若有變更或調整，請以公開資訊觀測站公告資訊為依據。

本資料係依據國際會計報導準則IFRS編制，並已經由會計師核閱。

- 公司簡介
- 營運概況
- 未來展望
- Q & A

公司簡介

公司簡介

公司成立於1972年，初期以引進高科技之儀器設備等產品為主，1973年始設廠生產自耦變壓器與線性電源供應器，產品線涵蓋各式電源供應器與轉換器 (Adapter)，深耕電源產品至今，已成為全球十大頂尖電源供應商之一。

近幾年漸漸涉足其他領域之電源供應器，躋身全球十大頂尖的電源供應器供應商之一，主要業務是開發與製造電源相關產品。包括適配器電源、通訊產品電源、電池充電器、PoE (乙太網路供電器)、電動車充電樁、工地用音響、並跨足消費性電子產品電源、網通智慧家庭、POS機、家用級醫療設備、e-bike電動腳踏車、建築、工業、電動車充電樁.....等多元產業領域。



公司簡介

1972

飛宏科技
公司成立

1991

美國子公司
成立於矽谷
科技重鎮

1996

中國第一座工廠
在東莞成立

1997

奠基於手機電源
成為世界第一大
手機品牌
Motorola之主要
合格供應商

2000

日本分公司成立

2001

台灣證交所
掛牌上市

2009

世界第一刷卡機
品牌主要供應商



2010

成為黑莓機
RIM主要供應商

2012

手機領導品牌
Nokia訂單挹注
出貨量到達10M/月

2013

音響事業團
隊成立

2014

中國前三大
領導手機
合格供應商

電動車新能源
事業群成立

2015

醫療電源事
業團隊成立

2018

取得18,27,45,60W
PD 3.0 Power Brick
認證

越南廠專案啟動

2019

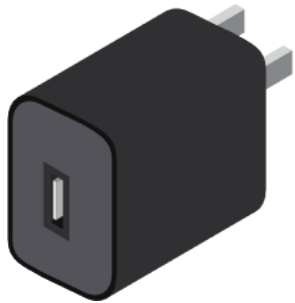
越南廠落成
啟動生產

CSR 2019年銀獎



公司簡介

Our Products



SMPS

1W-1KW

IEC 60950UL IEC 60601
EN 60950 IEC 61000
IEC 60335 IEC 62368
EN 55024 EN 55032
FCC Class B



POE

15.4W-95W

IEEE802.3af/at/bt
Midspan
Splitter
Extender
Passive injector



Jobsite Radio

3Wx2-20Wx2

FM(RDS)/AM
DAB/DAB+
IEC 61000-4-2
IEC 60065



EV

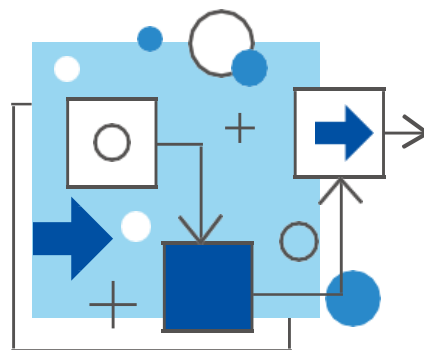
15KW-180KW

GB/T 18487-2015
GB/T 20234-2015
GB/T 27930-2015
NB33008-2013
NB33001-2010



誠信 Integrity

企業核心 · 為貫徹所有活動的中心思維



創造 Innovation

成就永續經營 · 立足世界舞台的競爭優勢



挑戰 Challenge

推動改革 · 追求卓越過程中最重要的動力

營運概況

合併資產負債表

單位：新台幣百萬元 (Unit: NT\$ Million)

2019年9月30日

2018年9月30日

| 會計項目 Accounting Title | 金額 Amount | % | 金額 Amount | % |
|---|--------------|-------|--------------|-------|
| 現金及約當現金 Cash and cash equivalents | 1,910 | 20.6 | 1,643 | 14.1 |
| 應收帳款 Accounts receivable, net | 2,084 | 22.5 | 2,177 | 18.6 |
| 存貨 Inventories | 1,257 | 13.6 | 1,864 | 15.9 |
| 其他流動資產 Other current assets | 502 | 5.4 | 2,689 | 23.0 |
| 不動產、廠房及設備 Property, plant and equipment | 2,850 | 30.7 | 2,862 | 24.5 |
| 其他非流動資產 Other non-current assets | 668 | 7.2 | 458 | 3.9 |
| 總資產 Total assets | 9,271 | 100.0 | 11,693 | 100.0 |
| 短期借款 Current borrowings | - | - | 164 | 1.4 |
| 應付帳款 Accounts payable | 2,097 | 22.6 | 3,358 | 28.7 |
| 其他流動負債 Other current liabilities | 809 | 8.7 | 1,656 | 14.2 |
| 應付公司債 Bonds payable | 999 | 10.8 | 999 | 8.5 |
| 長期借款 Non-current portion of non-current borrowings | 145 | 1.6 | 280 | 2.4 |
| 其他非流動負債 Other non-current liabilities | 196 | 2.1 | 178 | 1.5 |
| 總負債 Total liabilities | 4,246 | 45.8 | 6,635 | 56.7 |
| 總股東權益 Total equity | 5,025 | 54.2 | 5,058 | 43.3 |

財務重要指標

| 重要財務指標 Key Indices | 3Q19 | 2Q19 | 3Q18 |
|-----------------------------------|------|------|------|
| 流動比率(倍) Current Ratio (x) | 1.98 | 2.01 | 1.62 |
| 速動比率(倍) Quick Ratio (x) | 1.55 | 1.51 | 1.26 |
| 負債比率 Debt Ratio | 46% | 46% | 57% |
| 平均收現天數 A/R Turnover Days | 71 | 71 | 57 |
| 平均銷貨天數 Inventory Turnover Days | 54 | 57 | 50 |
| 平均付款天數 A/P Turnover Days | 83 | 77 | 86 |

合併綜合損益表

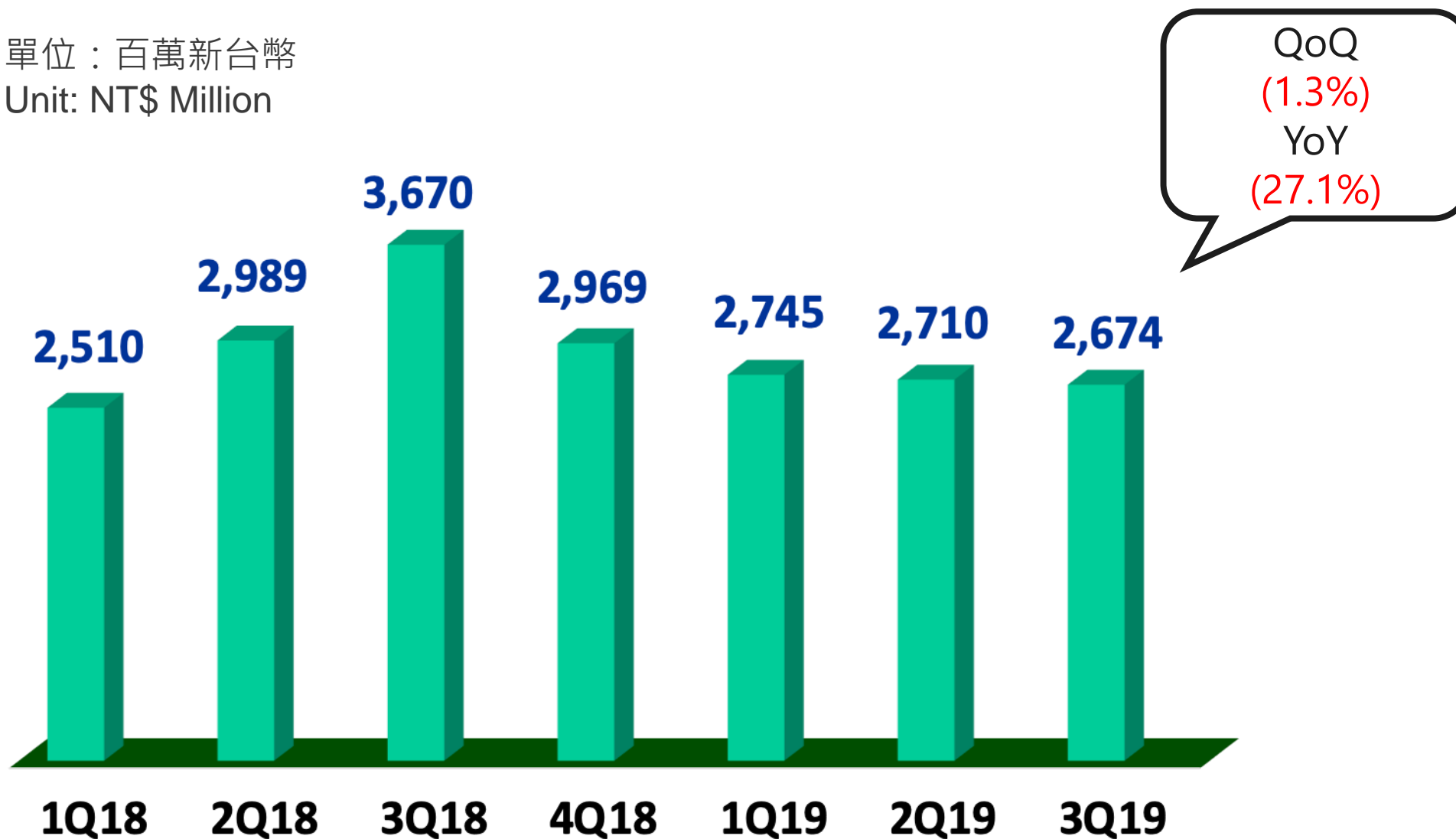
| 會計項目 Accounting Title | 3Q19 | | 2Q19 | | QoQ% | 3Q18 | | YoY% |
|--|--------------|-------|--------------|-------|--------|--------------|-------|--------|
| | 金額 Amount | % | 金額 Amount | % | | 金額 Amount | % | |
| 營業收入 Operating revenue | 2,674 | 100.0 | 2,710 | 100.0 | (1.3) | 3,670 | 100.0 | (27.1) |
| 營業成本 Operating costs | 2,243 | 83.9 | 2,344 | 86.5 | (4.3) | 3,201 | 87.2 | (29.9) |
| 營業毛利 Gross profit (loss) | 431 | 16.1 | 366 | 13.5 | 17.9 | 469 | 12.8 | (8.1) |
| 營業費用 Operating expenses | 401 | 15.0 | 417 | 15.4 | (3.8) | 423 | 11.5 | (5.2) |
| 營業淨利(損) Net operating income (loss) | 30 | 1.1 | (51) | (1.9) | 158.0 | 46 | 1.3 | (35.1) |
| 營業外收入(支出) Non-operating income and expenses | 4 | 0.2 | 28 | 1.0 | (83.9) | (17) | (0.5) | 126.6 |
| 稅前淨利(損) Profit (loss) before tax | 34 | 1.3 | (24) | (0.9) | 244.4 | 29 | 0.8 | 17.3 |
| 所得稅利益(費用) Total tax income (expense) | 24 | 0.9 | 12 | 0.5 | 96.3 | (13) | (0.4) | 282.0 |
| 稅後淨利(損) Profit (loss) | 59 | 2.2 | (11) | (0.4) | 616.2 | 16 | 0.4 | 269.5 |
| 每股盈餘(虧損) EPS(NTD) | \$0.17 | | (\$0.03) | | | \$0.05 | | |

合併綜合損益表

| 單位：新台幣百萬元 (Unit: NT\$ Million) | 1Q~3Q19 | | 1Q~3Q18 | | YoY% |
|--|--------------|-------|--------------|-------|--------|
| 會計項目 Accounting Title | 金額 Amount | % | 金額 Amount | % | |
| 營業收入 Operating revenue | 8,130 | 100.0 | 9,169 | 100.0 | (11.3) |
| 營業成本 Operating costs | 6,992 | 86.0 | 8,267 | 90.2 | (15.4) |
| 營業毛利 Gross profit (loss) | 1,137 | 14.0 | 902 | 9.8 | 26.1 |
| 營業費用 Operating expenses | 1,230 | 15.1 | 1,184 | 12.9 | 3.9 |
| 營業淨利(損) Net operating income (loss) | (93) | (1.1) | (282) | (3.1) | 67.2 |
| 營業外收入(支出) Non-operating income and expenses | 48 | 0.6 | 101 | 1.1 | (52.5) |
| 稅前淨利(損) Profit (loss) before tax | (45) | (0.6) | (182) | (2.0) | 75.4 |
| 所得稅利益(費用) Total tax income (expense) | 8 | 0.1 | (72) | (0.8) | 111.4 |
| 稅後淨利(損) Profit (loss) | (37) | (0.4) | (254) | (2.8) | 85.6 |
| 每股盈餘(虧損) EPS(NTD) | (\$0.11) | | (\$0.75) | | |

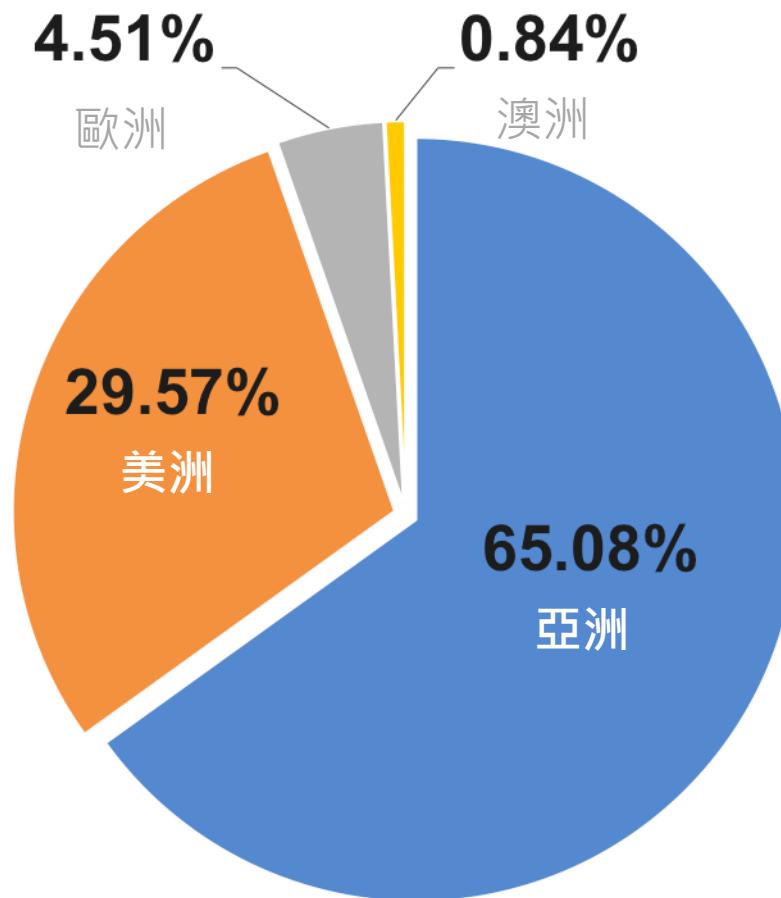
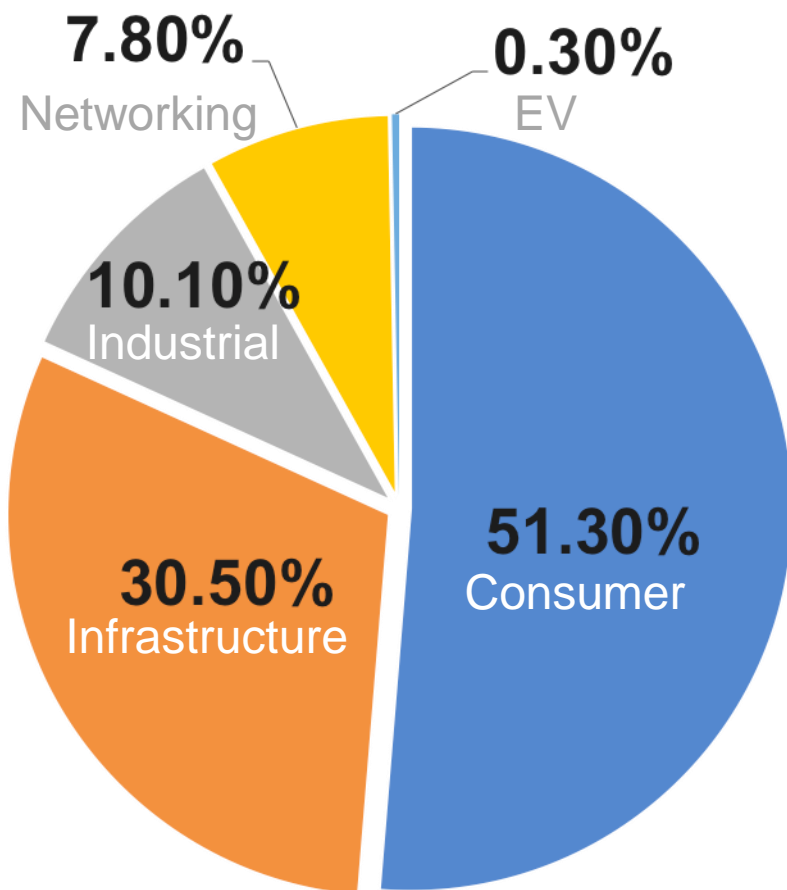
合併營收

單位：百萬新台幣
Unit: NT\$ Million



銷售分析

2019 Q1-Q3 營收- 產業&區域



Consumer

Intelligent + Smart life + Mobile

Infrastructure

Radio + Power tools

Industrial

Medical equipment + PoE + Other industrial products

Networking

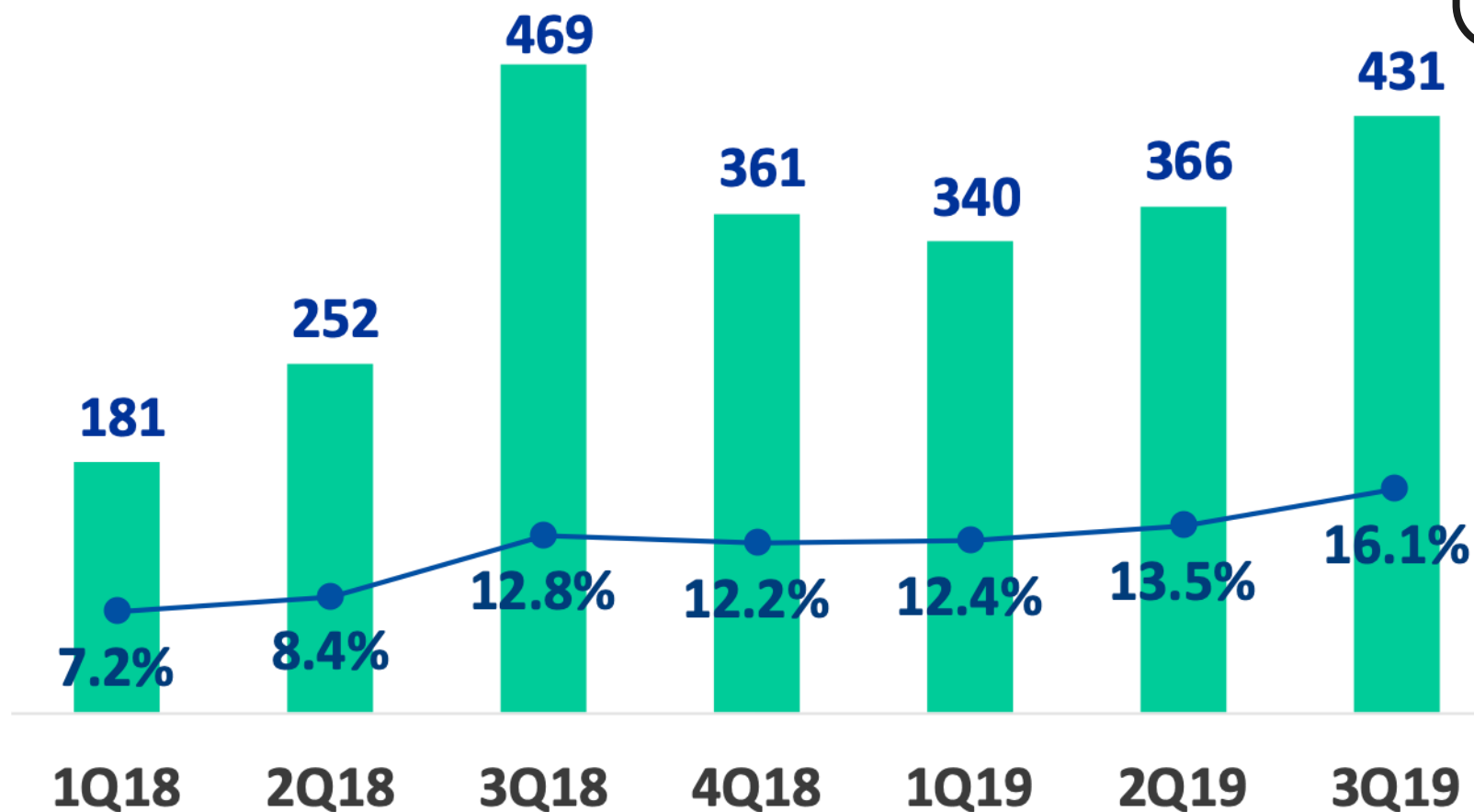
POS machines + Other networking products

EV

EV products

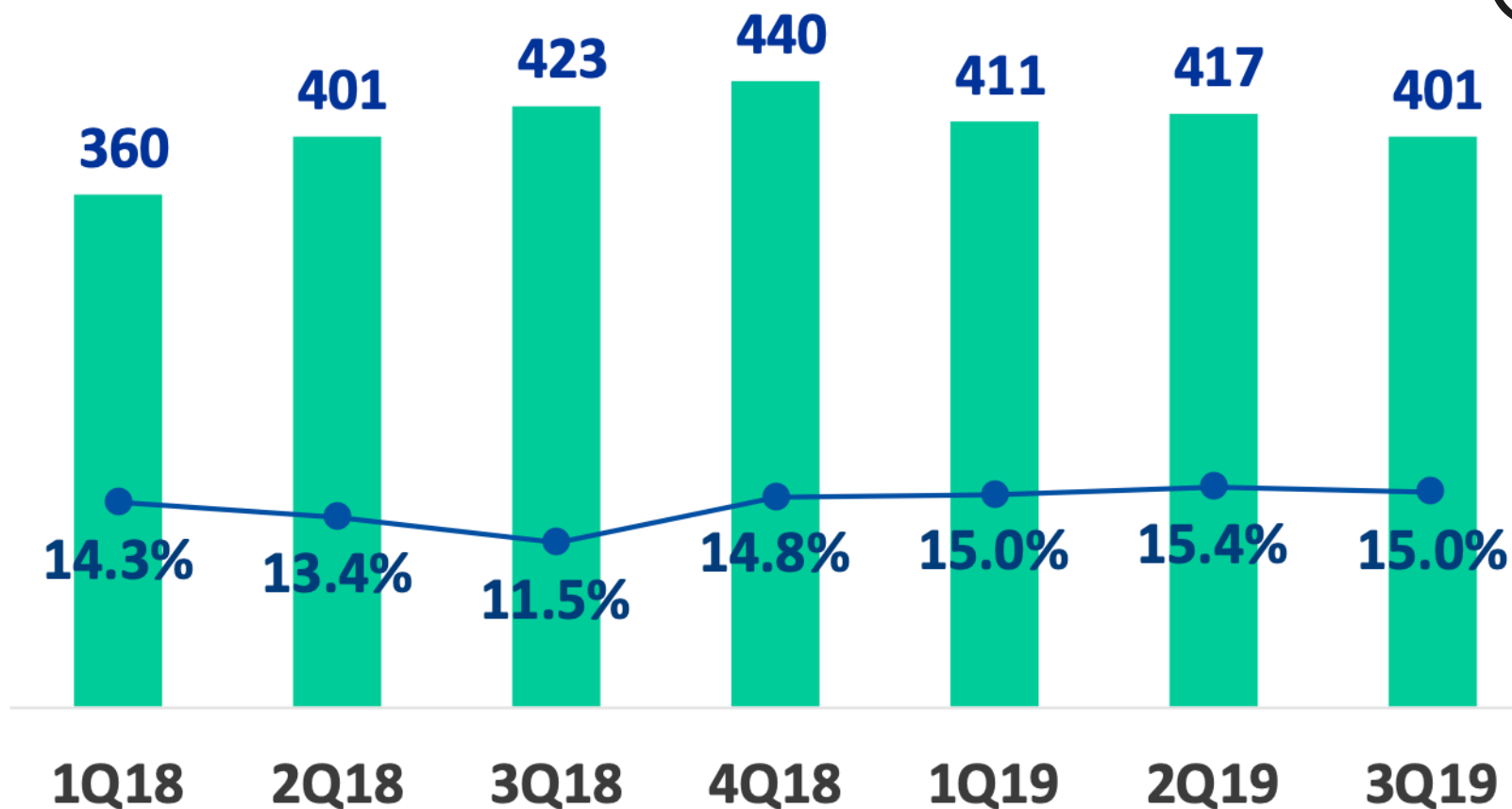
營業毛利

單位：百萬新台幣及營收百分比
Unit: NT\$ Million & of Sales



總營業費用

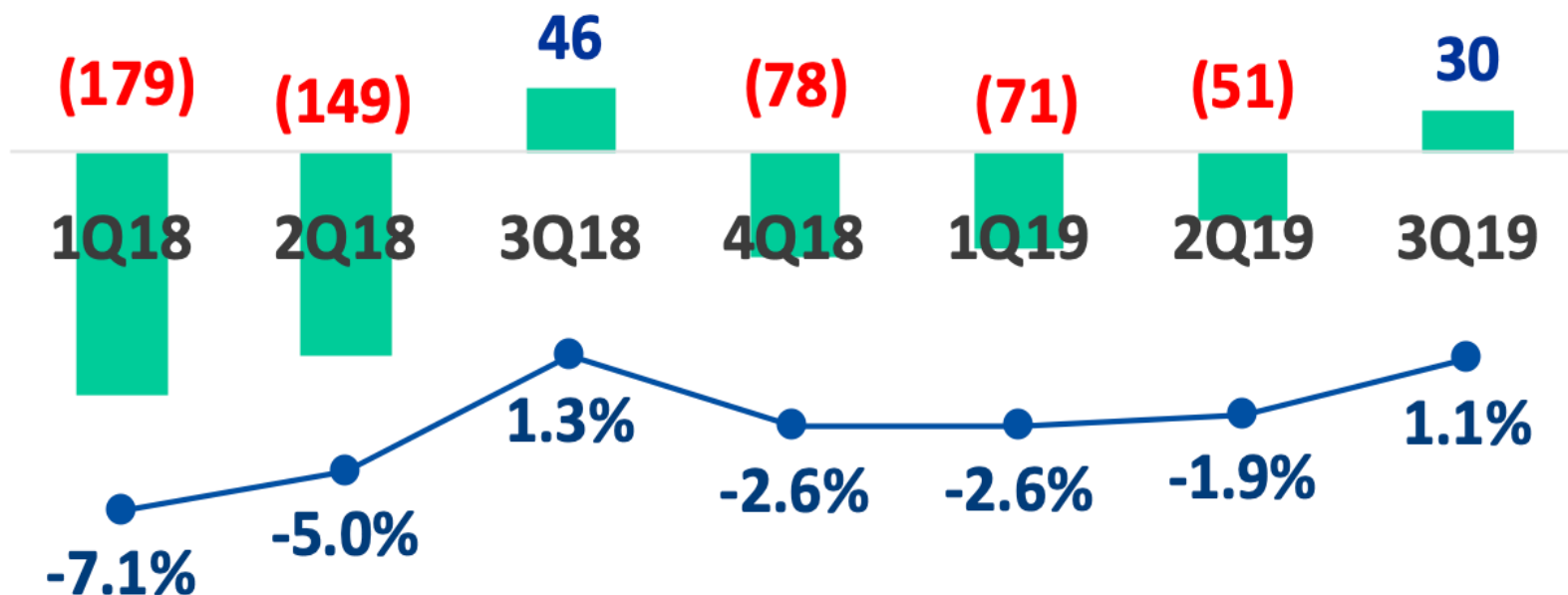
單位：百萬新台幣及營收百分比
Unit: NT\$ Million & of Sales



營業淨利

單位：百萬新台幣及營收百分比
Unit: NT\$ Million & of Sales

QoQ
158%
YoY
(35.1%)



未來展望

飛宏越南新工廠（PHV）位置 - 主要優勢

2018年底為因應中美貿易戰牽動的經濟震盪，立即啟動新南向計畫在越南設廠，避免集中大陸地區生產的風險與增加出貨的彈性。

工業園區便利設施：

電子工業的關鍵發展地點：

三星、LG、富士康、富士等大型企業和類似規模的公司都在附近投資。

運輸：

- ① 越南第二大海港。
- ② 每週有往中國、日本、韓國、歐盟和北美的船隻。

勞工：

- ① 方圓10公里範圍內的人口數約200萬。
- ② 工人當地聘用。

2018

越南廠專案啟動



地理位置：越南北部海防

Location: Haiphong, North Vietnam



- 越南第三大城市：距離首都河內約2.5HR。
- 越南第二大海港。
- 吸引外國投資的最熱門城市之一（比利時 / 日本 / 韓國 / 新加坡）



1期及2期示意圖
Phase 1 and Phase 2 in 3D effect



Q & A

Thanks for coming and kindly appreciate your support.

PHIHONG Website : <http://www.phihong.com.tw>
MOPS website : <http://mops.twse.com.tw/mops/web/index>

Contact us



www.phihong.com.tw

Phihong Taiwan

📍 No.568,Fuxing 3rd Rd.,Guishan Dist.,
Taoyuan City (33383),Taiwan,R.O.C.
☎ +886-3-327-7288
✉ phsales@phihong.com.tw
🌐 www.phihong.com.tw

Phihong Tainan

📍 No. 99, Zhengnan 1st St., Yongkang
Dist., Tainan City 710, Taiwan (R.O.C.)
☎ +886-6-254-7588
✉ phsales@phihong.com.tw
🌐 www.phihong.com.tw

Phihong China

📍 Science & Technology Rd., Silver Lake
Industrial Area Qingxi Town, Dong
Guan City, Guang Dong , China
☎ +86-768-86817888
✉ phsales@phihong.com.tw

Phihong US

📍 47800 Fremont Blvd.Fremont, CA, USA
☎ +1-510-445-0100
✉ usasales@phihongusa.com
🌐 www.phihongusa.com
🌐 www.midspans.com

Phihong Japan

📍 〒135-0016 東京都江東区東陽3丁目23
番24号VORT 東陽町ビル5階
☎ +81-3-5677-1678
✉ phsales@phihong.com.tw
🌐 www.phihong.co.jp

Phihong EU

📍 Wattstraat 50, 2171 TR Sassenheim,
The Netherlands
☎ +49-173-6308089
✉ sales@phihongeu.com
🌐 www.phihong-lighting.com

Phihong Vietnam

📍 Lot CN5 An Duong Industrial Zone,
Hong Phong Commune, An Duong
County, Hai Phong City, Vietnam
☎ +84-22588-31557
✉ phsales@phihong.com.tw
🌐 www.phihong.com.tw